

IDIOMAS - Francés/ Castellano
- Francés/ Italiano

(Traducción organizada en grupos y en sesiones plenas según el idioma de los participantes inscritos).

INSCRIPCIÓN

Modalidades de inscripción:

Contacto por correo electrónico: envío de la solicitud de inscripción adjuntando un breve CV orientado al itinerario de formación anterior.

Le recordamos que el número de participantes está limitado a 50 y le invitamos a manifestar su interés lo antes posible para inscribirse en este seminario residencial.

Esto se confirmará en marzo de 2021 según el contexto sanitario y el número de inscripciones.

Si las condiciones no permiten organizarlo en mayo de 2021, lo pospondremos para una fecha posterior lo más cercana posible.

c.desmarez@yahoo.com
sylvainmissonnier@gmail.com

Créditos formativos europeos están en solicitud.

Ubicación: La Abadía San José, cercana y de fácil acceso desde Valencia (España).

La Abadía de San José ofrece la posibilidad de seminario residencial. Los participantes en el seminario de formación se alojan y comen en la Abadía.

El importe de la inscripción incluye las pernотaciones, los desayunos y las comidas, así como las veladas artísticas. Se eleva a 400 euros para los 3 días, todo incluido, excepto los transportes (aviones, trenes) que no están incluidos.

<https://www.abadiasanjose.com/>

DISPOSITIVO

Proponemos un dispositivo de trabajo en grupo grande y en subgrupos pequeños para facilitar la riqueza del reparto cuyo contenido analizará diferentes aspectos de lo «Traumático» combinando clínica y teoría a lo largo de estos tres días de profundización. Este Seminario Europeo de Formación Profundizada está destinado a los psiquiatras, psiquiatras infantiles, psicólogos y psicoterapeutas o a algunos otros profesionales (asistentes sociales, educadores,) si ya tienen otras bases de formación y un conocimiento de la psicopatología.

El número de plazas es limitado y la selección de los participantes se hará mediante el envío de un breve CV profesional que señalará el curso de su formación. Este seminario residencial está destinado a 50 participantes.

Organiza

AEPEA.ORG



Comisión de
Formación
de AEPEA

En colaboración con



ASMI.ES

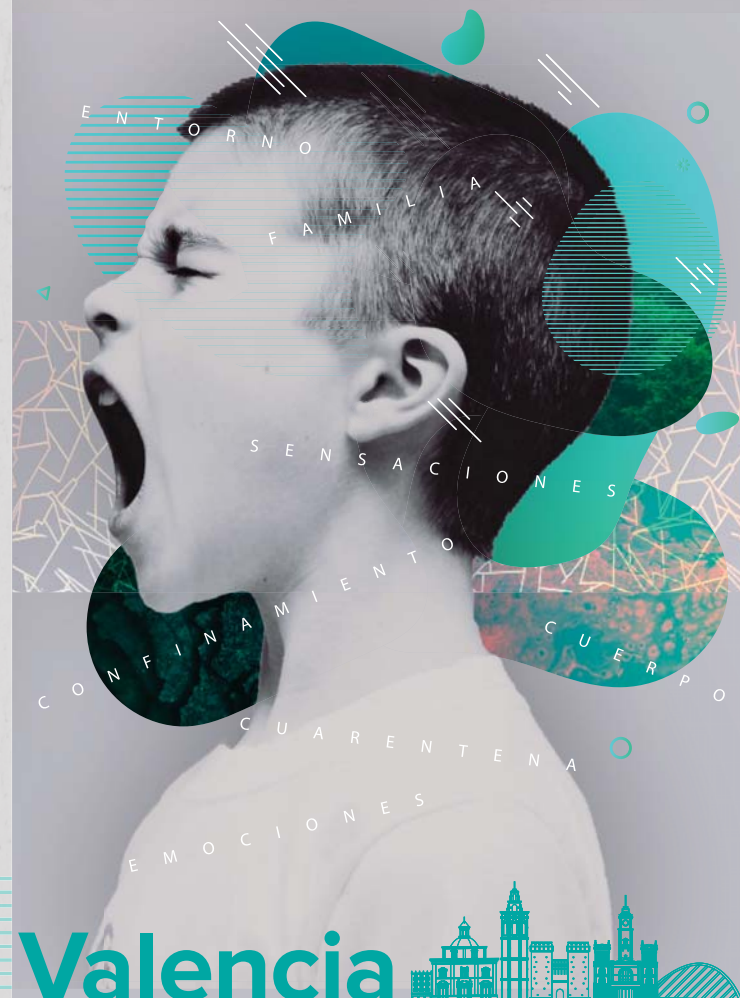
Asociación para la Salud Mental
Infantil desde la Gestación



DESIGN - KEBOAGENCY.COM

1º Seminario Europeo Residencial
(Cambio de fechas)

LO TRAUMÁTICO



21 al 24 Octubre

2021

 Abadía
San José

AEPEA.ORG

Organizado por la Comisión de
Formación de AEPEA

ARGUMENTO

Cómo revisitar el «trauma» en nuestras clínicas actuales reuniendo los nuevos conocimientos que tenemos sobre este tema y teniendo en cuenta lo que el psicoanálisis contemporáneo permite plantear en términos de funcionamientos psíquicos y de vivencias del sujeto sometido a lo traumático.

El trauma, según Bokanowski (2002), representa a la vez la irrupción súbita de angustia en el aparato psíquico y la instauración de un tipo de funcionamiento particular cuyos efectos son experimentados por el sujeto. La especificidad del enfoque psicoanalítico consiste, por tanto, en la consideración de la dimensión subjetiva e intrapsíquica, tanto cuando el acontecimiento exterior suscita desbordamientos de angustia y excitación, como en las circunstancias en que las irrupciones internas no encuentran apoyo en el medio ambiente para contenerlos y asegurarles un destino constructivo.

Este modelo de comprensión, entre otros, puede ser un modelo que permita reflexionar sobre la adaptación de los diferentes enfoques terapéuticos a las necesidades esenciales de contención y sentido para individuos que han sufrido traumas y están abrumados por la angustia.

El mundo contemporáneo, la situación geopolítica mundial, la clínica de los primeros vínculos entre padres y bebés, los avances de la medicina y muchas otras evoluciones actuales nos llevan a encontrarnos con numerosos niños y niñas, adolescentes y familias sometidos a los traumas de la inmigración, la violencia, la enfermedad, el abandono, la separación, de una pandemia...

Cómo nuestra posición de escucha psicoterapéutica puede permitir abrir este campo clínico infinitamente delicado. ¿Cómo mantener una apertura multifactorial y multidisciplinar para escuchar el trauma? ¿Cómo, como psicoterapeuta, podemos trabajar en este campo clínico sin estar atrapados en procesos de dishilachamiento del pensamiento? ¿Cómo adaptar nuestro dispositivo a las diferentes edades del niño?

Partiendo de nuestra práctica clínica, de las representaciones producidas por diversos medios de comunicación, de nuestra práctica y de nuestras concepciones teóricas del trauma, nos proponemos profundizar en estas cuestiones sensibles que constituyen una vía para pensar algunos aspectos esenciales de la realidad psíquica y de la relación terapéutica, como por ejemplo el "après-coup".

ACTIVIDADES

JUEVES 21 OCTUBRE

19:00	Hora de acogida.
20:30	Cena.
21:30	Reunión de grupo donde se harán las presentaciones.

VIERNES 22

9,30 12,30	Sesión plenaria - Conceptos teórico-clínicos alrededor de lo «Traumático».
14,00 17,00	Trabajo en pequeños grupos - Temas presentados y trabajados en cada pequeño grupo, desplegados siguiendo diferentes dispositivos.
	Cena in situ y noche de jazz.

SÁBADO 23

9,30 12,30	Trabajo en pequeños grupos.
14,00 17,00	Trabajo en gran grupo.
	Cena in situ y velada de cine alrededor de "Lo Traumático".

DOMINGO 24

	Sesión plenaria de conclusiones.
--	---

COMITÉ DE ORGANIZACIÓN

Antoine Masson, profesor Uclouvain (Escuela de Criminología) y Unamur (Dep. Filosofía), psiquiatra, psicoanalista (Eab, Eaparis), coordinador de las formaciones FPAJ (Formación en Prácticas en el campo de la Adolescencia y la Juventud) y CFCP (Centro de Formación en Clínicas Psicoanalíticas, certificado IUFC-Uclouvain).

Christine Desmarez, psiquiatra infantil, psicoanalista (SBP/IPA), psicoterapeuta familiar, formadora del GERCPEA en Luxemburgo (formación en psicoterapia psicoanalítica), GECFAPPE (formación en terapias de relaciones precoces) y ULB (Formación en psicoterapia psicoanalítica (Bruselas).

Isabelle Lambotte, psicóloga clínica, psicoterapeuta, doctora en psicología, formadora y coordinadora de la Formación Continua en clínicas psicoterapéuticas infantojuvenil de la ULB (Universidad Libre de Bruselas, Bélgica) Responsable de la Unidad de Psicología del HUDERF (Hospital Universitario de Niños Reina Fabiola) y asistente docente del Servicio de Psicología del Desarrollo y la Familia del ULB.

Isabelle Taverna, psicóloga clínica, psicoanalista (Eab), formadora y coordinadora en el CFCP-E (Centro de Formación en Clínicas Psicoanalíticas con Niños, certificado IUFC).

Catherine Hamon, psiquiatra infantil, psicoterapeuta infantil y adolescente. Formadora en Psiquiatría perinatal y de la primera infancia para las profesiones sanitarias y psicosociales, Forlí, Italia.

Michel Cailliau, psicólogo clínico, psicoterapeuta, formador y coordinador general del IFISAM (Instituto de Formación para la Intervención en Salud Mental, Bélgica, www.ifisam.be), practicante de intervenciones y supervisiones institucionales, actual presidente de la Federación belga francófona de psicoterapia psicoanalítica y miembro fundador de la Federación de psicólogos profesionales de orientación psicoanalítica (Apppsy).

Pascual Palau, responsable del Máster en Psicología y Psicopatología Perinatal e Infantil (2011-2019) de la Universidad de Valencia y ASMI WAIMH España. Doctor y Especialista en Psicología Clínica y Salud. Psicopsicólogo de bebés y niños. Miembro titular y formador del Instituto de Psicopatología de París y de SEPIA. Presidente fundador de ASMI WAIMH España.

Sylvain Missonnier, profesor de psicología clínica de la perinatalidad en la Universidad de París. Psicoanalista SPP. Director del laboratorio PCPP (EA 4056). Presidente del Instituto del Virtual Seine Ouest (IVSO). Director de la colección «La vida del niño» en Érès y «Psychanalyse vivante» en Inn Press. www.rap5.org